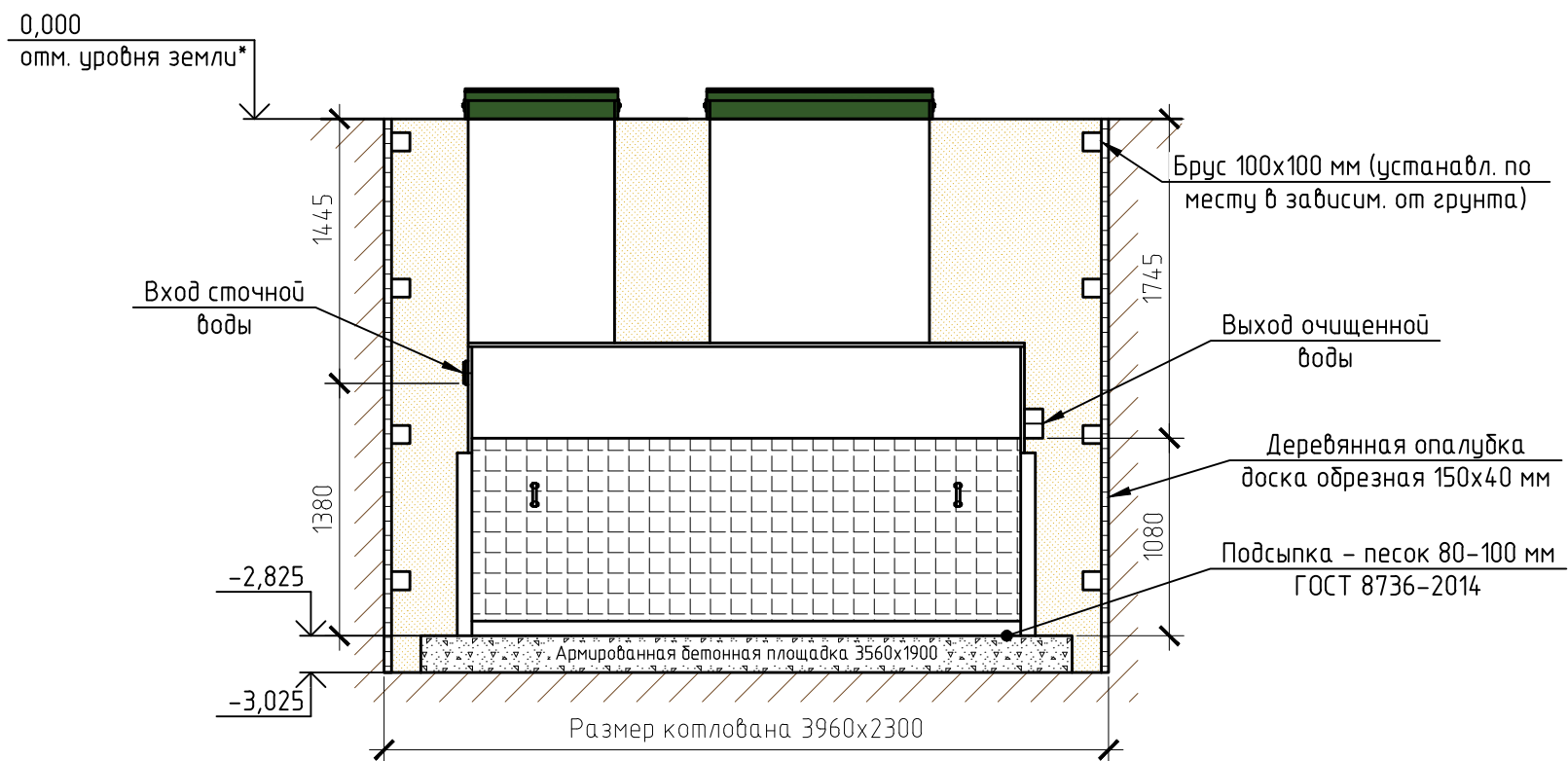


Монтажная схема ТОПРЕЙН 1

Вид спереди



Вид сверху

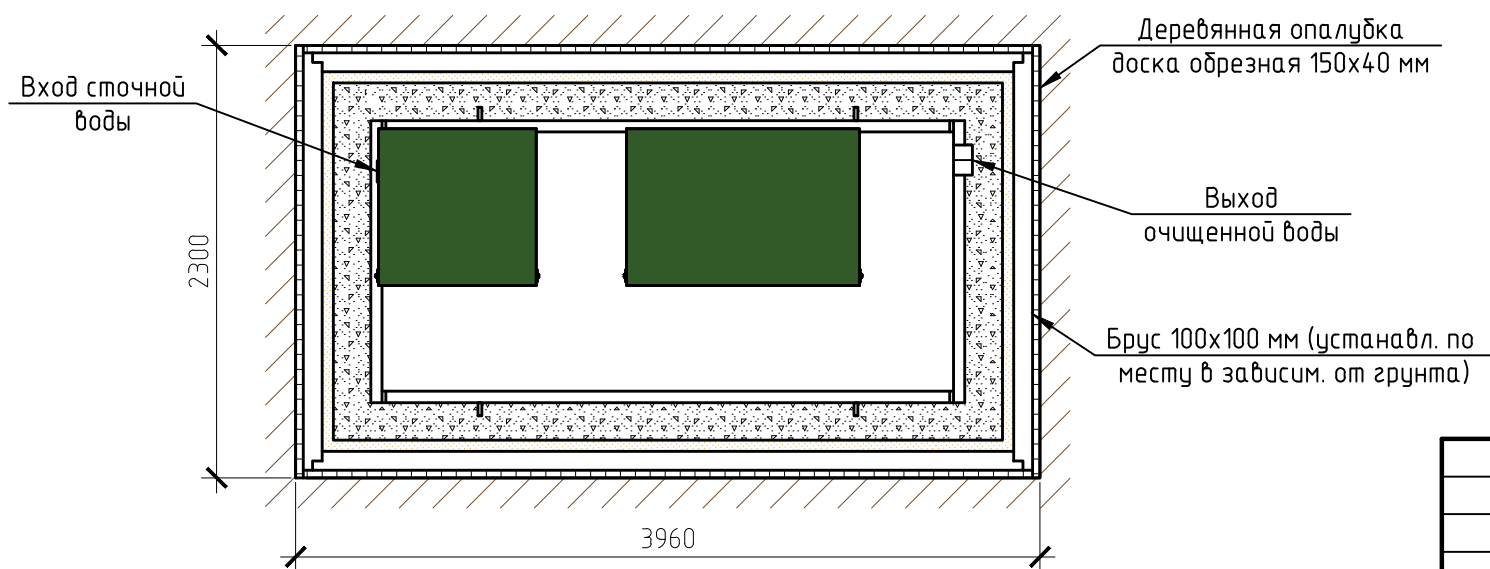
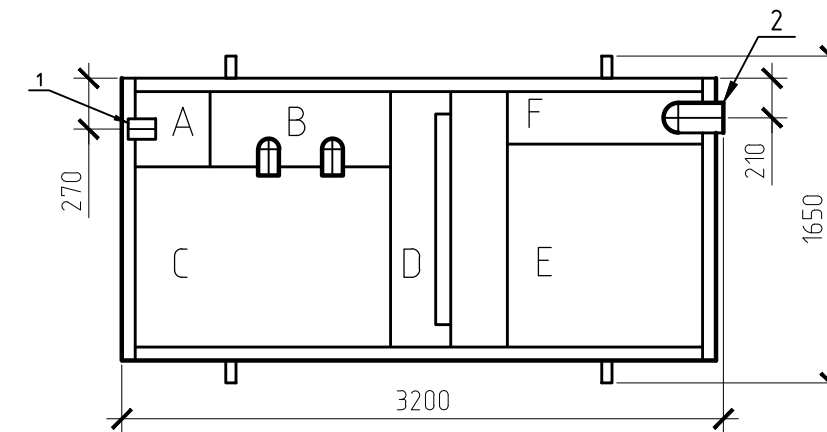


Схема №1



Габаритные размеры ТОПРЕЙН 1**:

Длина 3200 мм;
Ширина 1650 мм;
Высота 3000 мм;
Вес, макс. 700 кг.

A - приемная камера;
B - пескоуловитель;
C - зона с коалесцентным модулем;
D - зона с экраным фильтром;
E - зона тонкой очистки;
F - отвод воды.

1 - вход стоков (ввод трубы монтируется при монтаже, либо, по желанию заказчика, на заводе изготовителя (в соответствии с размерами, указанными в заявке на резку));
2 - выход очищенной воды (труба $\phi 160$ монтируется на заводе).

Монтажные и земляные работы проводить согласно СП 129.13330.2011 "Наружные сети и сооружения водоснабжения и канализации".

ПРИ МОНТАЖЕ ОБРАТИТЬ ОСОБОЕ ВНИМАНИЕ:

Разработку котлована производить при условии соблюдения правил техники безопасности проведения земляных работ, с соблюдением требований действующей нормативной документации. Монтаж производить на армированную бетонную площадку с песчаной подсыпкой - песок 80-100мм ГОСТ 8736-2014. Станцию не подвергать ударам, обсыпку производить вместе с заливкой одновременно для компенсации внутреннего и внешнего давления.

*При определении отметки уровня земли предусмотреть будущее благоустройство участка, возможные ландшафтные работы (которые могут привести к изменению отметки уровня земли).

**Производитель может изменить габариты продукции без уведомления.

***При выполнении резки учесть внутренний конструктив станции.

Расход песка не менее - 18,0 м³, расход воды не менее - 11,2 м³.

Изм.	Кол.уч.	Лист	№ док.	Подп.	Дата				
						Установка очистки атмосферных и поверхностных сточных вод V=2,0 л/с	Стадия	Лист	Листов
									1
						ТОПРЕЙН/ТОПRAIN 1	ТОПОЛ-ЭКО/ТОПОЛ-ЕКО		