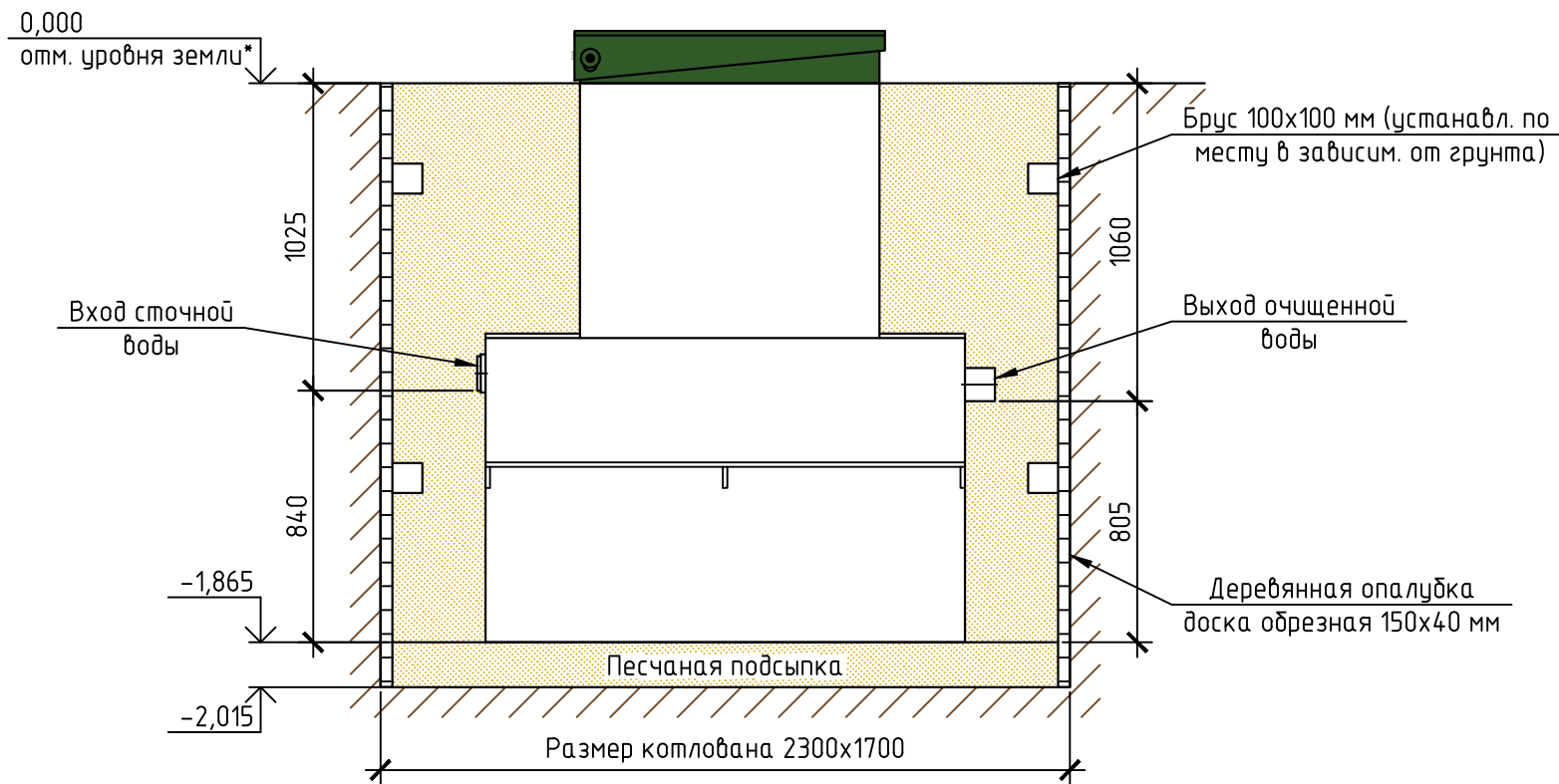


# Монтажная схема ТОПОЛИУМ ОТП-3 Лонг

Вид сбоку



Вид сверху

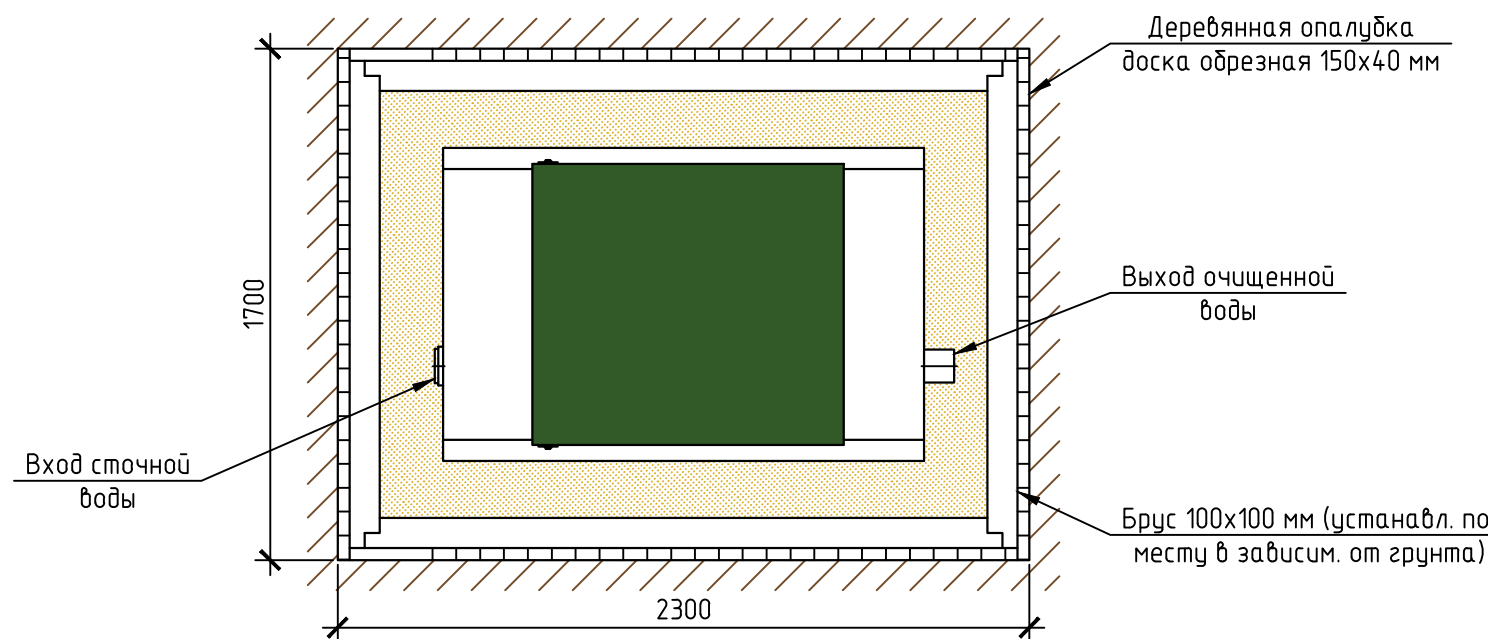
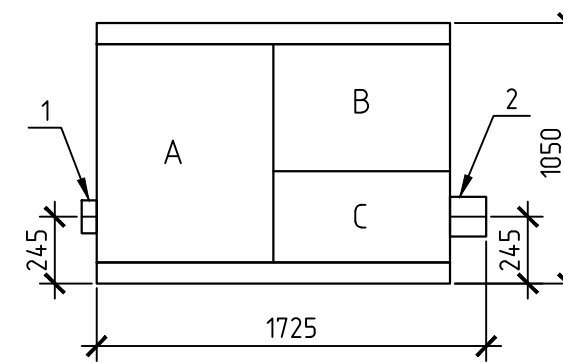


Схема №1



Габаритные размеры  
ТОПОЛИУМ ОТП-3 Лонг\*\*:

Длина 1725 мм;  
Ширина 1050 мм;  
Высота 2040 мм;  
Вес, макс. 203 кг.

A – приемная камера;  
B – накопитель жира;  
C – осветлитель.

- 1 – вход стоков (труба  $\phi 110$  монтируется на заводе);
- 2 – выход очищенной воды (труба  $\phi 110$  монтируется на заводе).

Монтажные и земляные работы проводить согласно СП 129.13330.2011 "Наружные сети и сооружения водоснабжения и канализации".

**ПРИ МОНТАЖЕ ОБРАТИТЬ ОСОБОЕ ВНИМАНИЕ:**

Разработку котлована производить при условии соблюдения правил техники безопасности проведения земляных работ, с соблюдением требований действующей нормативной документации. Монтаж станции производить на песчаную подсыпку, станцию не подвергать ударам, обсыпку производить вместе с заливкой одновременно для компенсации внутреннего и внешнего давления.

\*При определении отметки уровня земли предусмотреть будущее благоустройство участка, возможные ландшафтные работы (которые могут привести к изменению отметки уровня земли).

\*\*Производитель может изменить габариты продукции без уведомления.

Расход песка не менее – 5,3 м<sup>3</sup>, расход воды не менее – 1,4 м<sup>3</sup>.

Изм.	Кол.уч.	Лист	№ док.	Подп.	Дата				
						Сепаратор жиров	Стадия	Лист	Листов
						Q = 10800 л/ч			1
						ТОПОЛИУМ ОТП-3 Лонг	ТОПОЛ-ЭКО/ТОПОЛ-ЕСО		