

Монтажная схема Погреб пластиковый ПП 2 Лонг

Спецификация элементов

Поз.	Обозначение	Наименование	Кол.	Масса ед., кг	Примечание
1	Утепление	Экструдированный пенополистирол	11,0		м ²
2	Обливка бетоном	см. Лист "Опалубка и армирование ж/б плиты"			
3	Армированная фундаментная плита	см. Лист "Опалубка и армирование ж/б плиты"			
4	Обратная засыпка	Песок 80-100мм ГОСТ 8736-2014	8,99		м ³
5	Деревянная опалубка	Доска обрезная 40x150	1,2		м ³
6		Брус 100x100	0,1		м ³
7	ГОСТ 3066-80	Канат стальной оцинкованный (без смазки) 6мм	19,0		п.м.
	DIN 741	Зажим винтовой канатный оцинкованный 6 мм	8		шт

Габаритные размеры Погреб пластиковый ПП 2 Лонг**:

Длина 2160 мм;
 Ширина 1500 мм;
 Высота 3000 мм;
 Вес, макс. 690 кг.

Приведенная монтажная схема рекомендуется к производству работ при условии низкого уровня залегания грунтовых вод.

Монтажные и земляные работы проводить согласно СП 45.13330.2017 "Земляные сооружения, основания и фундаменты".

ПРИ МОНТАЖЕ ОБРАТИТЬ ОСОБОЕ ВНИМАНИЕ:

Разработку котлована производить при условии соблюдения правил техники безопасности проведения земляных работ, с соблюдением требований действующей нормативной документации. Монтаж погреба производить на фундаментную плиту, погреб не подвергать ударам, обратную засыпку производить песком.

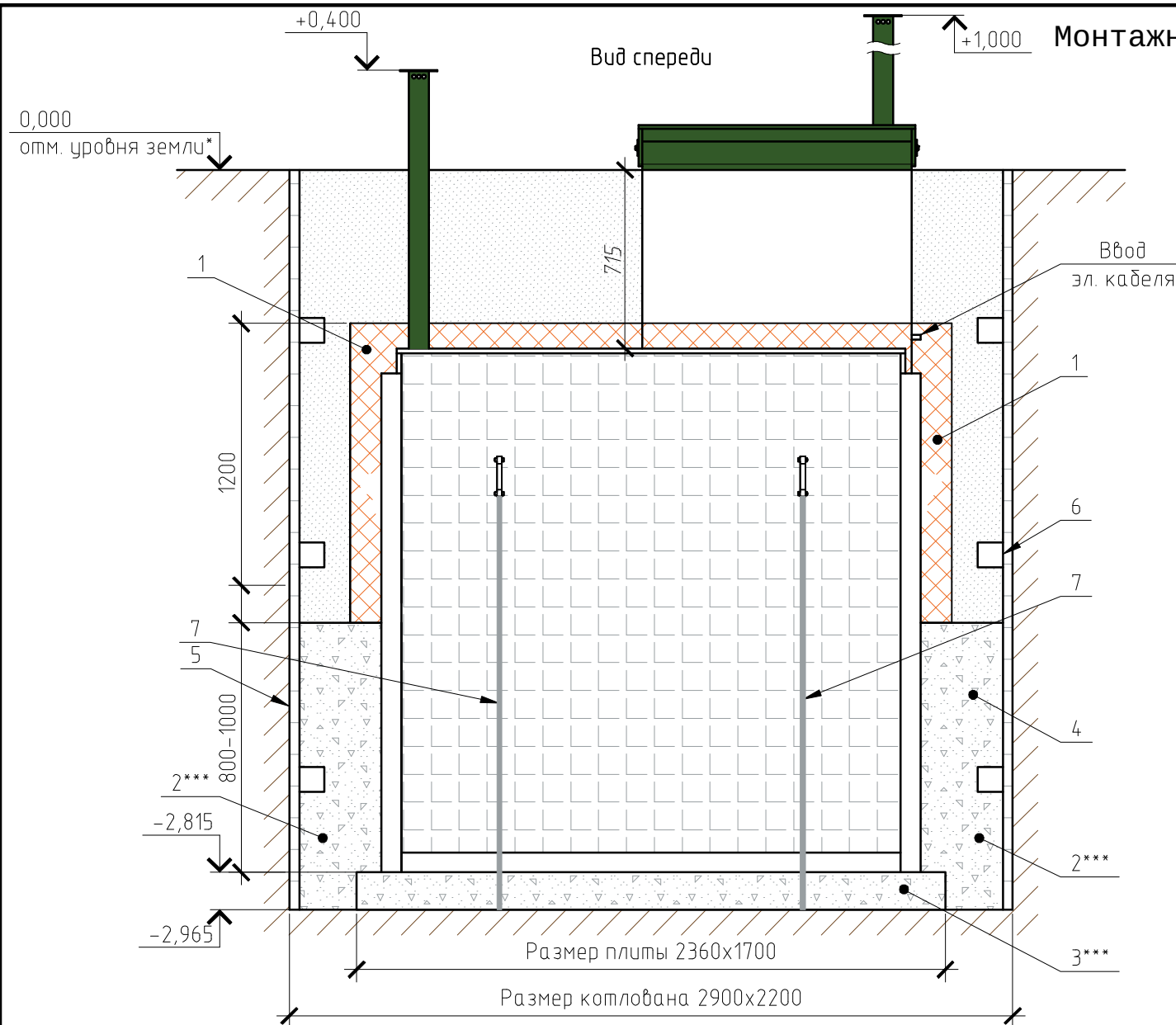
До устройства основания плиты, на дно котлована заложить тросы для дополнительной анкерной фиксации изделия. После устройства плиты основания и монтажа погреба концы тросов закрепить за монтажные петли, трос скрепить винтовыми зажимами.

*При определении отметки уровня земли предусмотреть будущее благоустройство участка, возможные ландшафтные работы (которые могут привести к изменению отметки уровня земли).

**Производитель может изменить габариты продукции без уведомления.

***Опалубка и армирование ж/б плиты приложены отдельным листом.

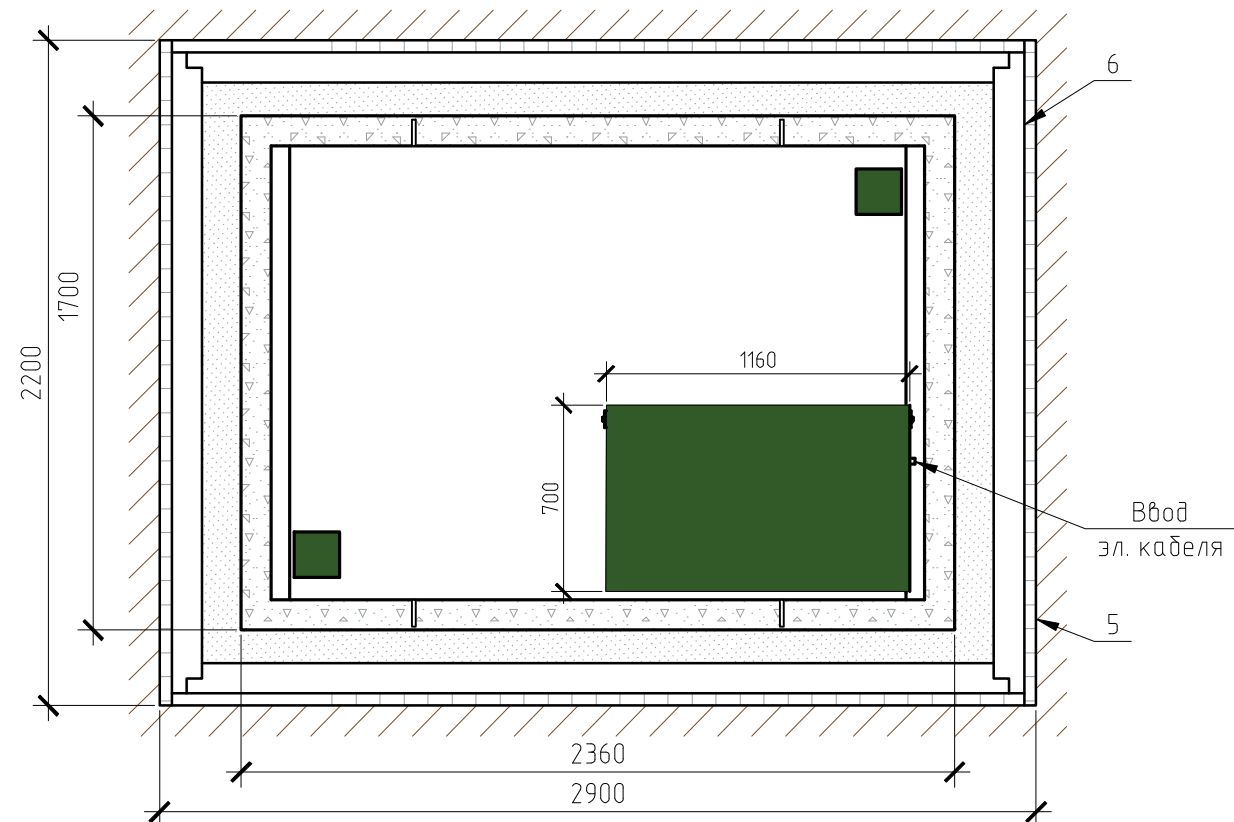
Габариты люка: нар.р. - 1160x700мм, внутр.р. - 1080x620мм.



Размер плиты 2360x1700

Размер котлована 2900x2200

Вид сверху



Изм.						Погреб пластиковый ПП 2 Лонг ГМ		
Кол. уч.	Лист	№ док.	Подп.	Дата	Стадия	Лист	Листов	
					Монтажная схема	1	1	
						ТОПОЛ-ЭКО/ТОПОЛ-ЕСО		