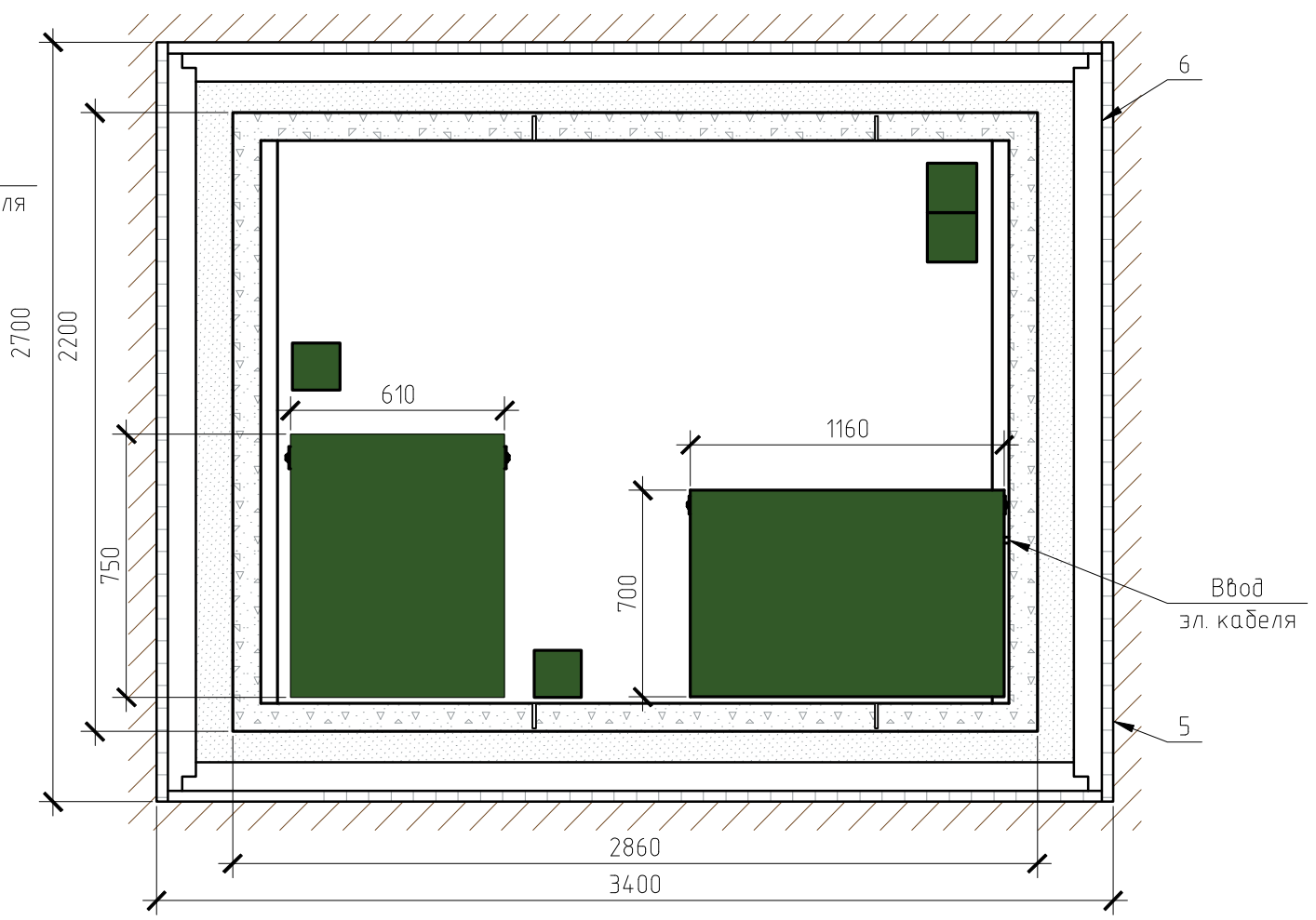
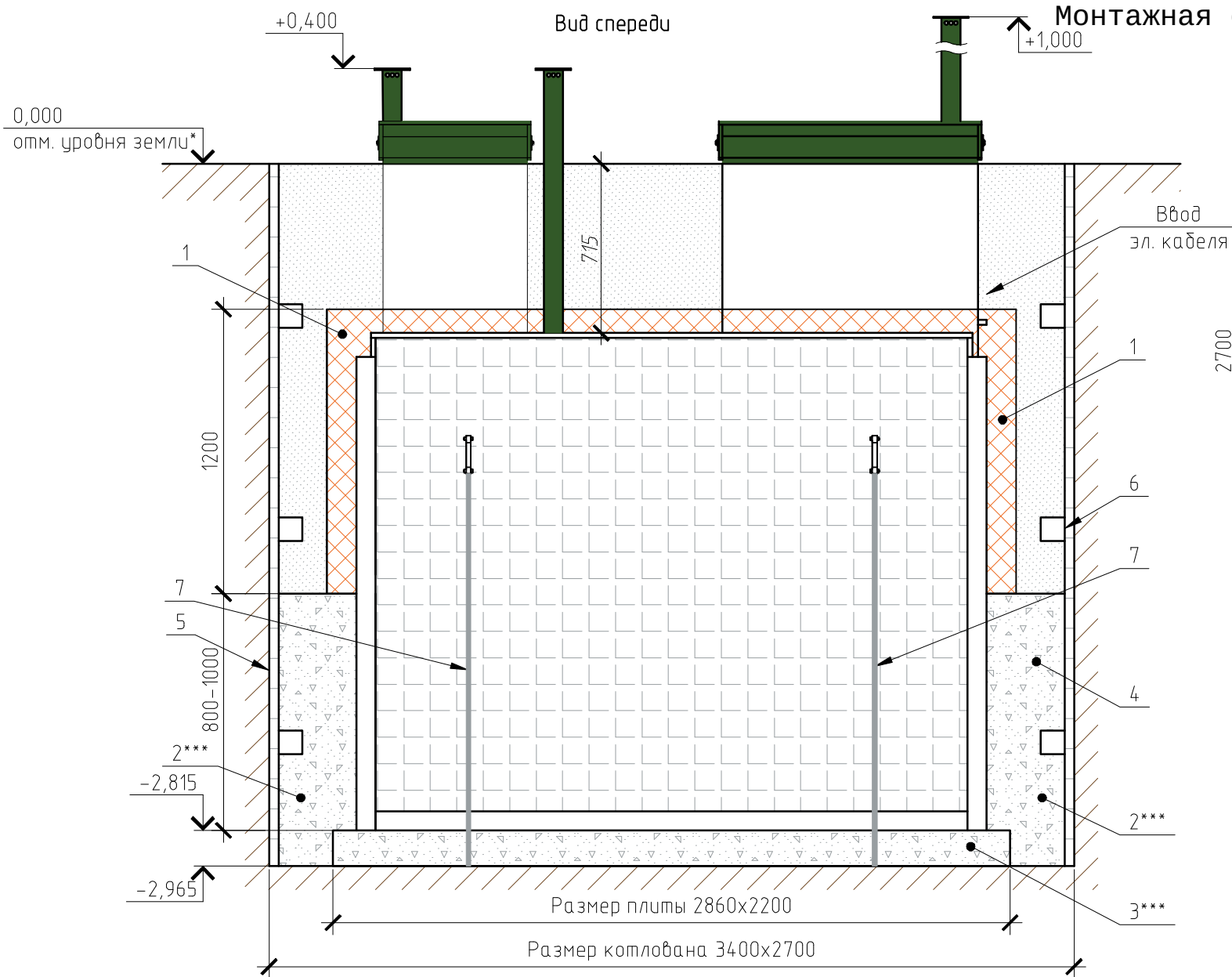


Монтажная схема Погреб пластиковый ПП 4 Лонг ГМ



Габаритные размеры Погреб пластиковый ПП 4 Лонг**:

Длина	2660 мм;
Ширина	2000 мм;
Высота	3000 мм;
Вес, макс.	920 кг.

Приведенная монтажная схема рекомендуется к производству работ при условии низкого уровня залегания грунтовых вод.

Монтажные и земляные работы проводить согласно СП 45.13330.2017 "Земляные сооружения, основания и фундаменты".

ПРИ МОНТАЖЕ ОБРАТИТЬ ОСОБОЕ ВНИМАНИЕ:

Разработку котлована производить при условии соблюдения правил техники безопасности проведения земляных работ, с соблюдением требований действующей нормативной документации. Монтаж погреба производить на фундаментную плиту, погреб не подвергать ударам, обратную засыпку производить песком.

До устройства основания плиты, на дно котлована заложить тросы для дополнительной анкеровки изделия. После устройства плиты основания и монтажа погреба концы тросов закрепить за монтажные петли, трос скрепить винтовыми зажимами.

*При определении отметки уровня земли предусмотреть будущее благоустройство участка, возможные ландшафтные работы (которые могут привести к изменению отметки уровня земли).

**Производитель может изменить габариты продукции без уведомления.

***Опалубка и армирование ж/б плиты приложены отдельным листом.

Габариты люка: нар.р. – 1160х700мм, внутр.р. – 1080х620мм.

Габариты люка ГМ: нар.р. – 750х610мм, внутр.р. – 670х470мм.

Спецификация элементов

Поз.	Обозначение	Наименование	Кол.	Масса ед., кг	Примечание
1	Утепление	Экструдированный пенополистирол	15.25		м ²
2	Обливка бетоном	см. Лист "Опалубка и армирование ж/б плиты"			
3	Армированная фундаментная плита	см. Лист "Опалубка и армирование ж/б плиты"			
4	Обратная засыпка	Песок 80-100мм ГОСТ 8736-2014	11.72		м ³
5	Деревянная опалубка	Доска обрезная 40х150	1.45		м ³
6		Брус 100х100	0.12		м ³
7	ГОСТ 3066-80 DIN 741	Канат стальной оцинкованный (без смазки) 6мм Зажим винтовой канатный оцинкованный 6 мм	21.0 8		п.м. шт

						Погреб пластиковый ПП 4 Лонг ГМ			
						Изм.	Кол.уч.	Лист	№ док.
						Монтажная схема	Стадия	Лист	Листов
								1	1
							ТОПОЛ-ЭКО/ТОПОЛ-ЕСО		