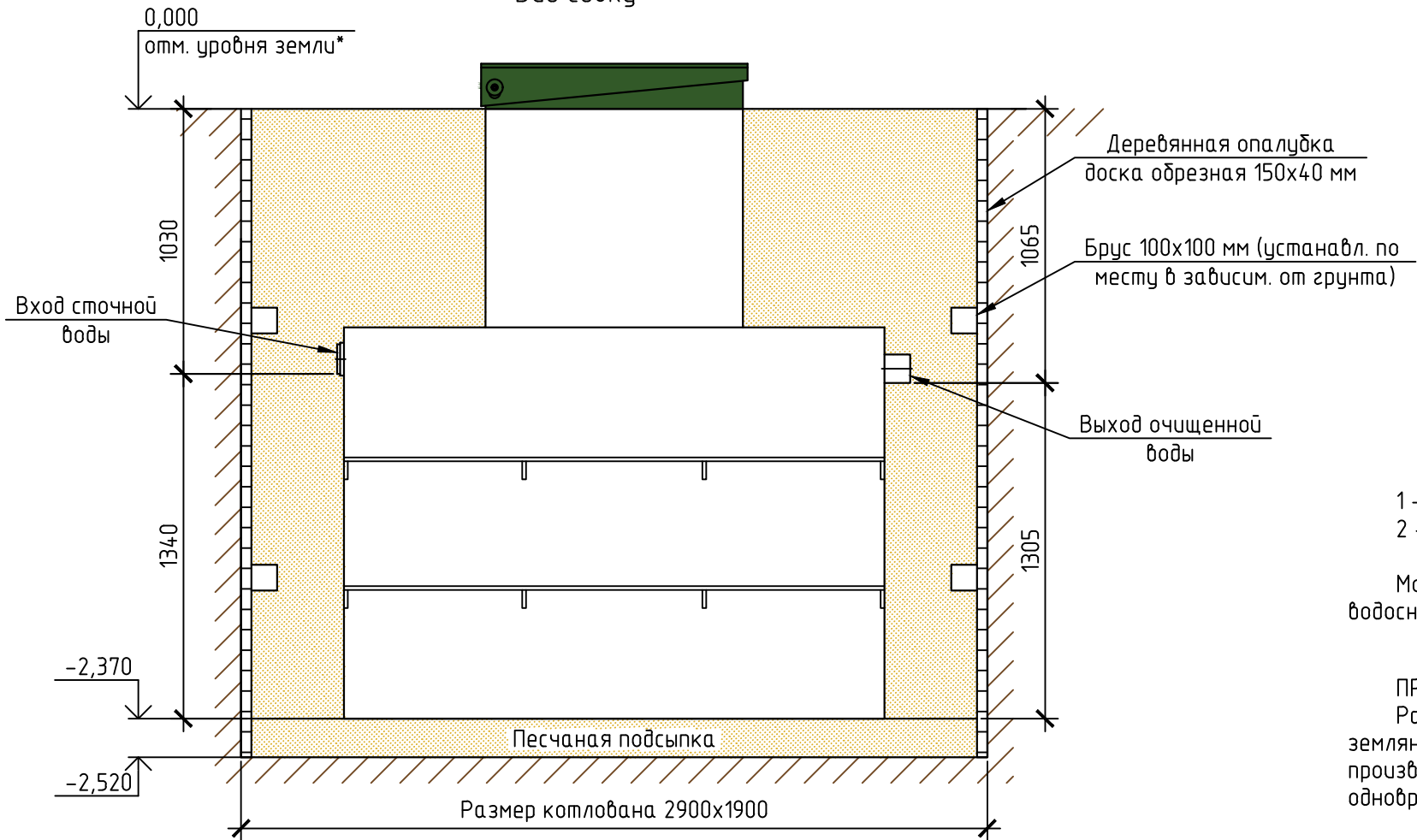


Монтажная схема ТОПОЛИУМ ОТП-5 Лонг

Вид сбоку



Вид сверху

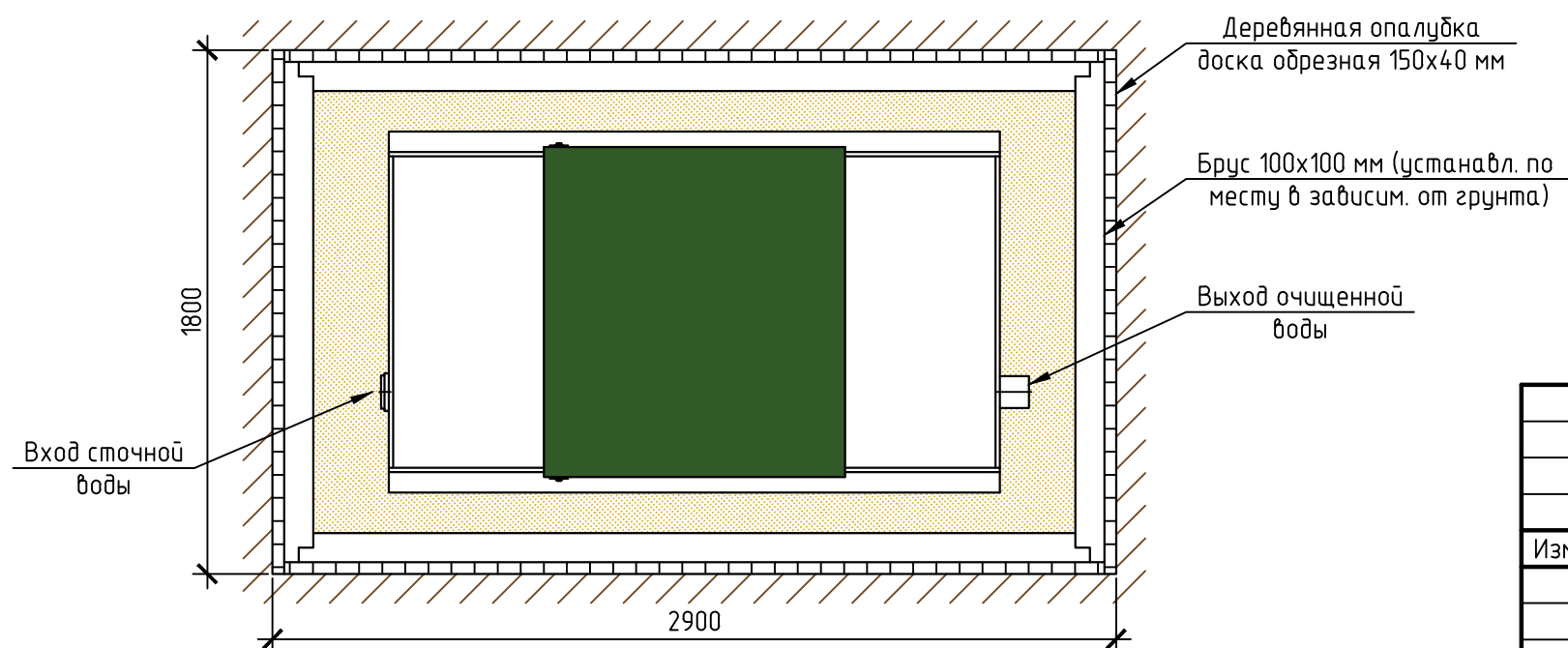
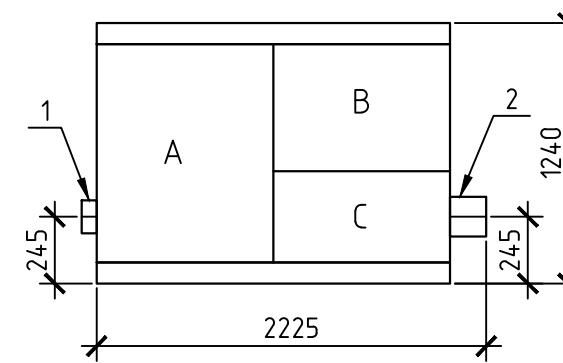


Схема №1



Габаритные размеры
ТОПОЛИУМ ОТП-5 Лонг**:

Длина 2225 мм;
Ширина 1240 мм;
Высота 2540 мм;
Вес, макс. 340 кг.

A – приемная камера;
B – накопитель жира;
C – осветлитель.

- 1 – вход стоков (труба $\phi 110$ монтируется на заводе);
- 2 – выход очищенной воды (труба $\phi 110$ монтируется на заводе).

Монтажные и земляные работы проводить согласно СП 129.13330.2011 "Наружные сети и сооружения водоснабжения и канализации".

ПРИ МОНТАЖЕ ОБРАТИТЬ ОСОБОЕ ВНИМАНИЕ:

Разработку котлована производить при условии соблюдения правил техники безопасности проведения земляных работ, с соблюдением требований действующей нормативной документации. Монтаж станции производить на песчаную подсыпку, станцию не подвергать ударам, обсыпку производить вместе с заливкой одновременно для компенсации внутреннего и внешнего давления.

*При определении отметки уровня земли предусмотреть будущее благоустройство участка, возможные ландшафтные работы (которые могут привести к изменению отметки уровня земли).

**Производитель может изменить габариты продукции без уведомления.

Расход песка не менее – 9,7 м³, расход воды не менее – 3,1 м³.

Изм.	Кол.уч.	Лист	№ док.	Подп.	Дата				
						Сепаратор жиров Q = 18000 л/ч	Стадия	Лист	Листов
									1
						ТОПОЛИУМ ОТП-5 Лонг	ТОПОЛ-ЭКО/ТОПОЛ-ЕСО		