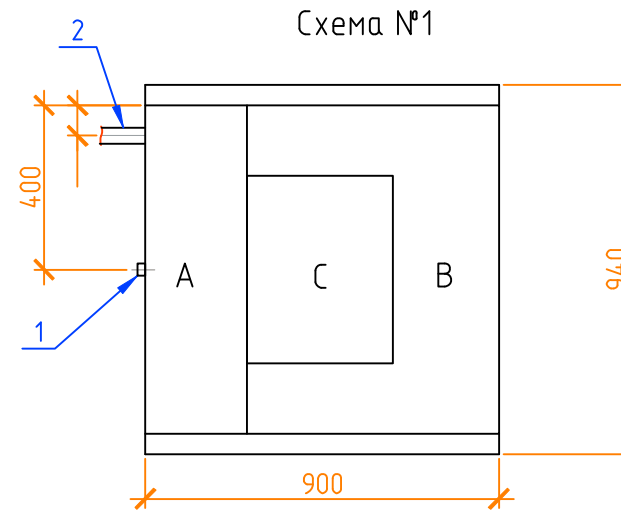
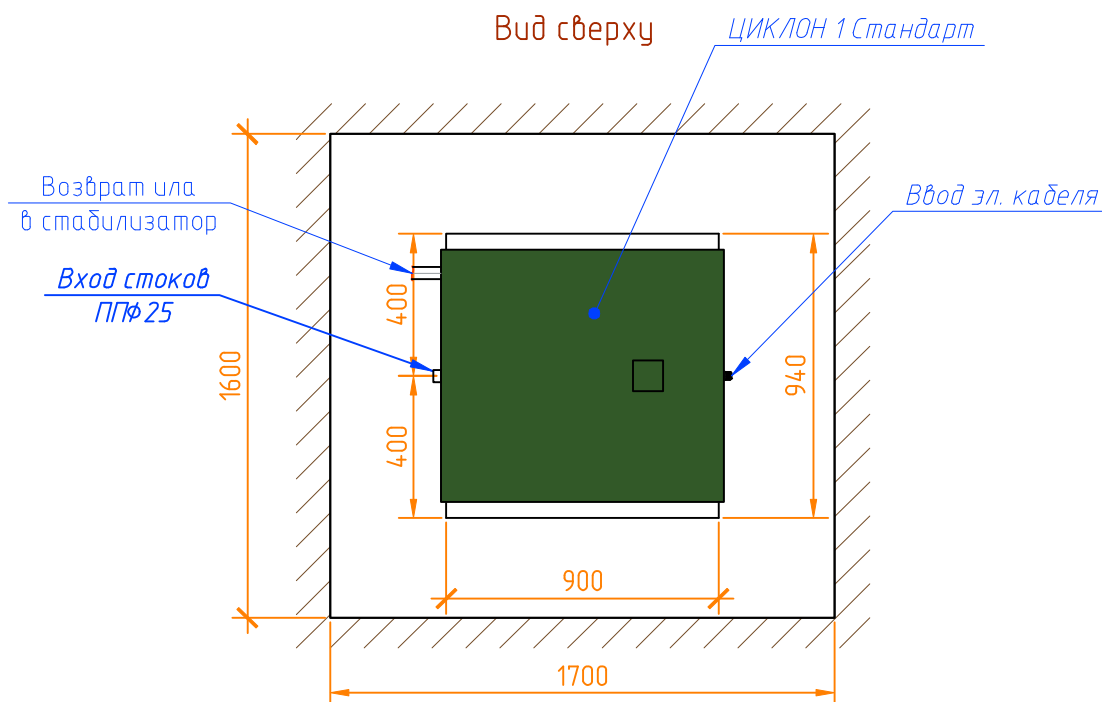
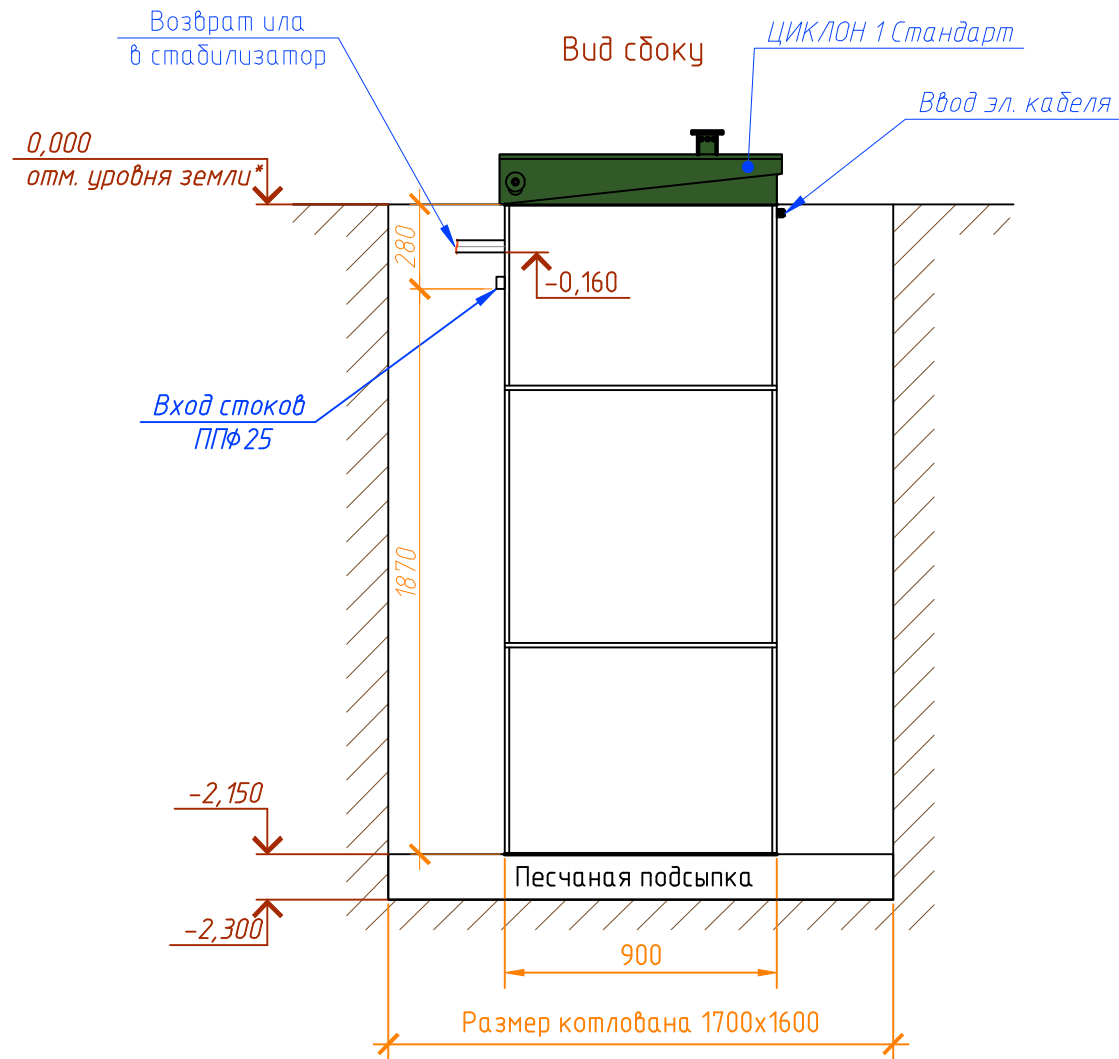


# Монтажная схема ТОПЛОС-ЦИКЛОН 1 Стандарт Пр



Габаритные размеры ТОПЛОС-ЦИКЛОН 1 Стандарт Пр\*\*:

Длина 940 мм;  
 Ширина 920 мм;  
 Высота 2400 мм;  
 Вес, макс. 135 кг.

А – приемный отсек;  
 В – отсек с загрузочным материалом;  
 С – компрессорный отсек.

1 – вход стока из установки очистки сточных вод (УОСВ) (труба  $\phi 25$  монтируется на заводе);  
 2 – возврат ила в стабилизатор (труба  $\phi 40$  монтируется при монтаже в стабилизатор ила УОСВ);

Биореактор установить на расстоянии 700 мм от УОСВ.

Монтажные и земляные работы проводить согласно СП 129.13330.2011 "Наружные сети и сооружения водоснабжения и канализации".

**ПРИ МОНТАЖЕ ОБРАТИТЬ ОСОБОЕ ВНИМАНИЕ:**

Разработку котлована производить при условии соблюдения правил техники безопасности проведения земляных работ, с соблюдением требований действующей нормативной документации. Монтаж станции производить на песчаную подсыпку, станцию не подвергать ударам, обсыпку производить вместе с заливкой одновременно для компенсации внутреннего и внешнего давления.

\*При определении отметки уровня земли предусмотреть будущее благоустройство участка, возможные ландшафтные работы (которые могут привести к изменению отметки уровня земли).

\*\*Производитель может изменить габариты продукции без уведомления.

\*\*\*Отметка дана для справки и зависит от расположения блока УОСВ, т.к. труба монтируется с уклоном  $i=0,01$  к УОСВ.

Расход песка не менее – 4,32 м<sup>3</sup>, расход воды не менее – 1,3 м<sup>3</sup>.

| Изм. | Кол. уч. | Лист | № док. | Подп. | Дата | ТОПЛОС-ЦИКЛОН 1 Стандарт Пр     |                     |      |        |
|------|----------|------|--------|-------|------|---------------------------------|---------------------|------|--------|
|      |          |      |        |       |      | Установка биореактора доочистки | Стадия              | Лист | Листов |
|      |          |      |        |       |      |                                 |                     | 1    | 1      |
|      |          |      |        |       |      |                                 | ТОПОЛ-ЭКО/ТОПОЛ-ЕСО |      |        |