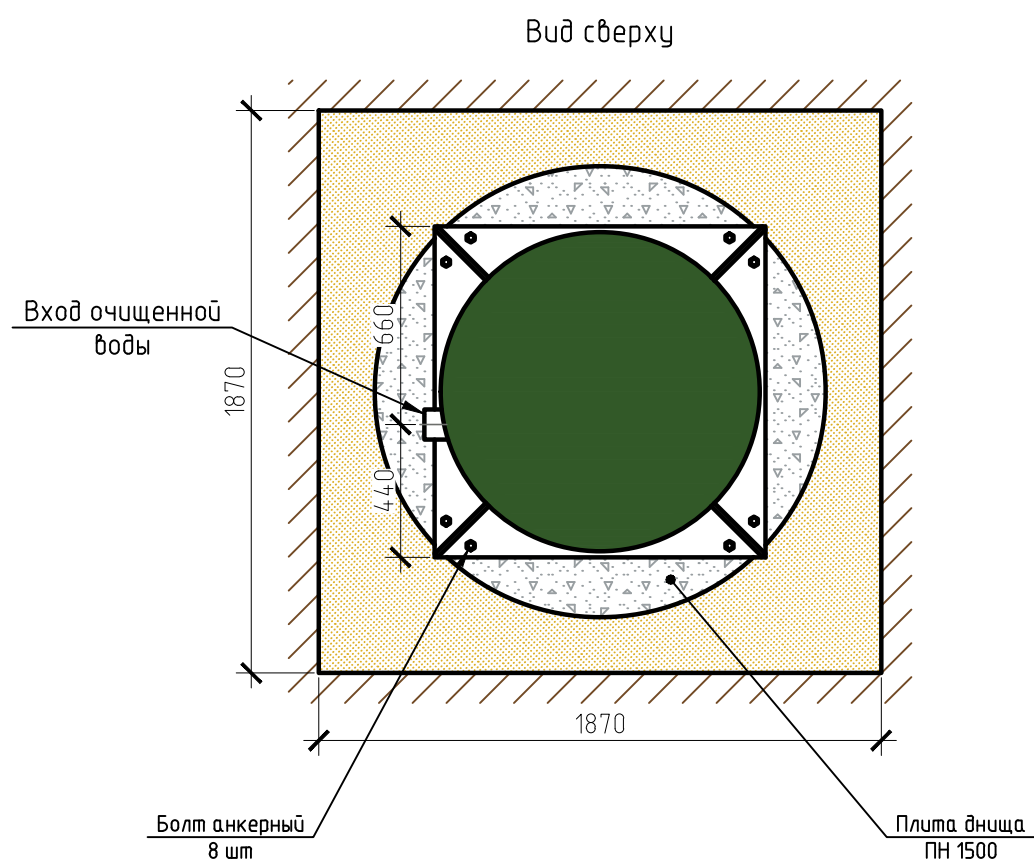
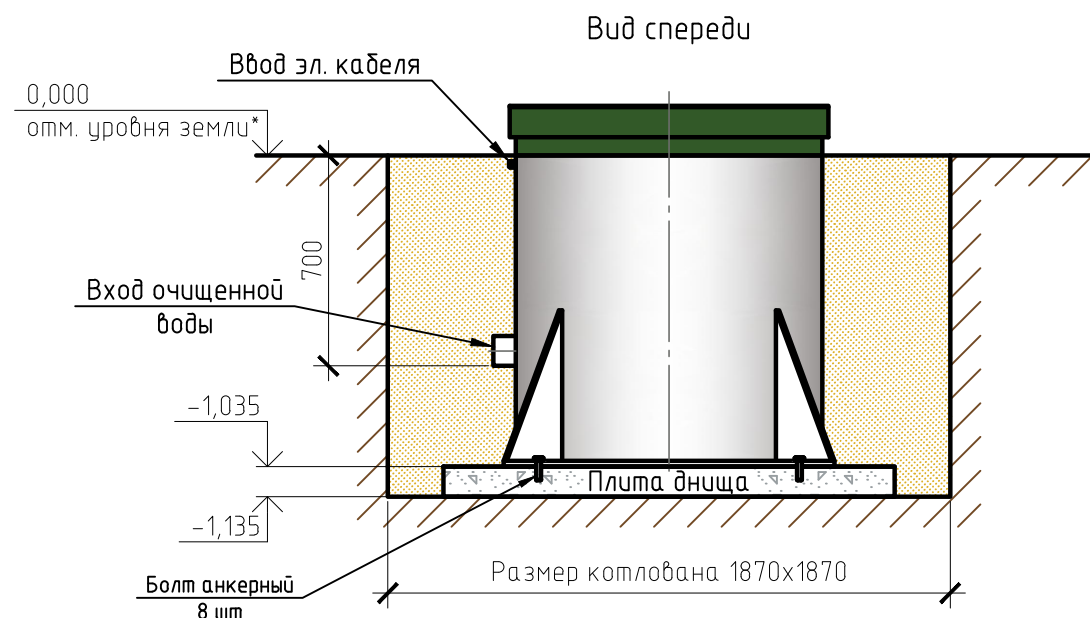


Монтажная схема УФО 1 Пр



Габаритные размеры УФО 1 Пр**:

Длина 1100 мм;
 Ширина 1100 мм;
 Высота 1200 мм.

Вход очищенной воды – труба ПП $\phi 110 \times 6,2$.
 Труба $\phi 25$ для выхода очищенной воды монтируется по месту, в любую сторону по усмотрению заказчика.

Монтажные и земляные работы проводить согласно СП 129.13330.2011 “Наружные сети и сооружения водоснабжения и канализации”.

ПРИ МОНТАЖЕ ОБРАТИТЬ ОСОБОЕ ВНИМАНИЕ:

Разработку котлована производить при условии соблюдения правил техники безопасности проведения земляных работ, с соблюдением требований действующей нормативной документации. Монтаж станции производить на ж/б плиту – Днище колодца ПН $\phi 1500$ мм (ГОСТ 8020–2016), и закрепить с помощью анкера 12x100 с шайбой усиленной (8 шт)

Во избежание промерзания трубопровода внутри корпуса на трубопровод установить саморегулирующий греющий кабель.

Примечание:

* При определении отметки уровня земли предусмотреть будущее благоустройство участка, возможные ландшафтные работы (которые могут привести к изменению отметки уровня земли).

** Производитель может изменить габариты продукции без уведомления.

Расход песка не менее – 3,4 м³.

| | | | | | | Монтажная схема | | | |
|------|----------|------|--------|-------|------|---|---------------------|------|--------|
| Изм. | Кол. уч. | Лист | № док. | Подп. | Дата | | | | |
| | | | | | | Установка с УФ обеззараживателем Q=0,8–6 м ³ /сут | Стадия | Лист | Листов |
| | | | | | | | | | |
| | | | | | | УФО 1Пр | ТОПОЛ-ЭКО/ТОРОЛ-ЕСО | | |