

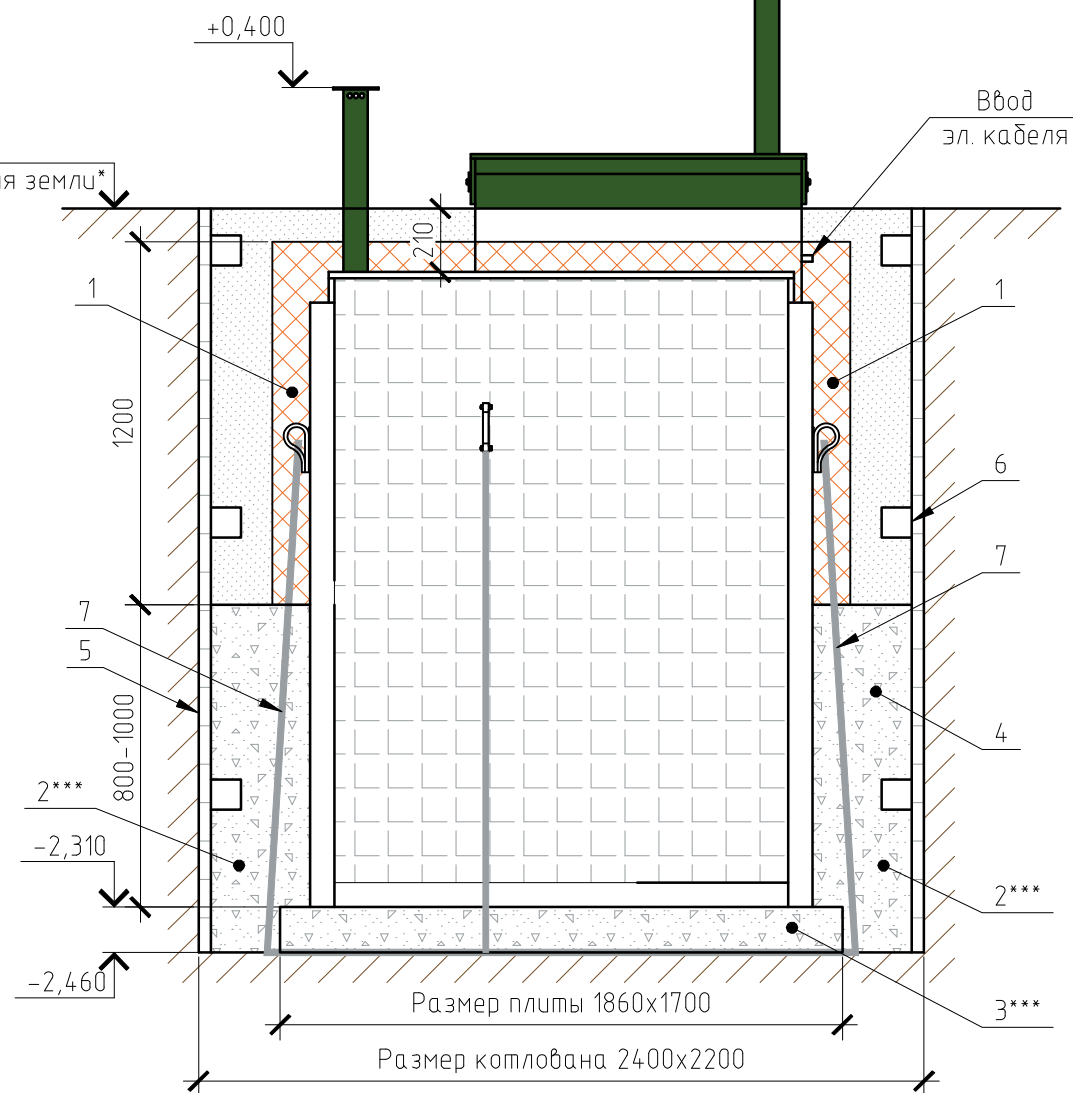
Вид спереди

+1,000

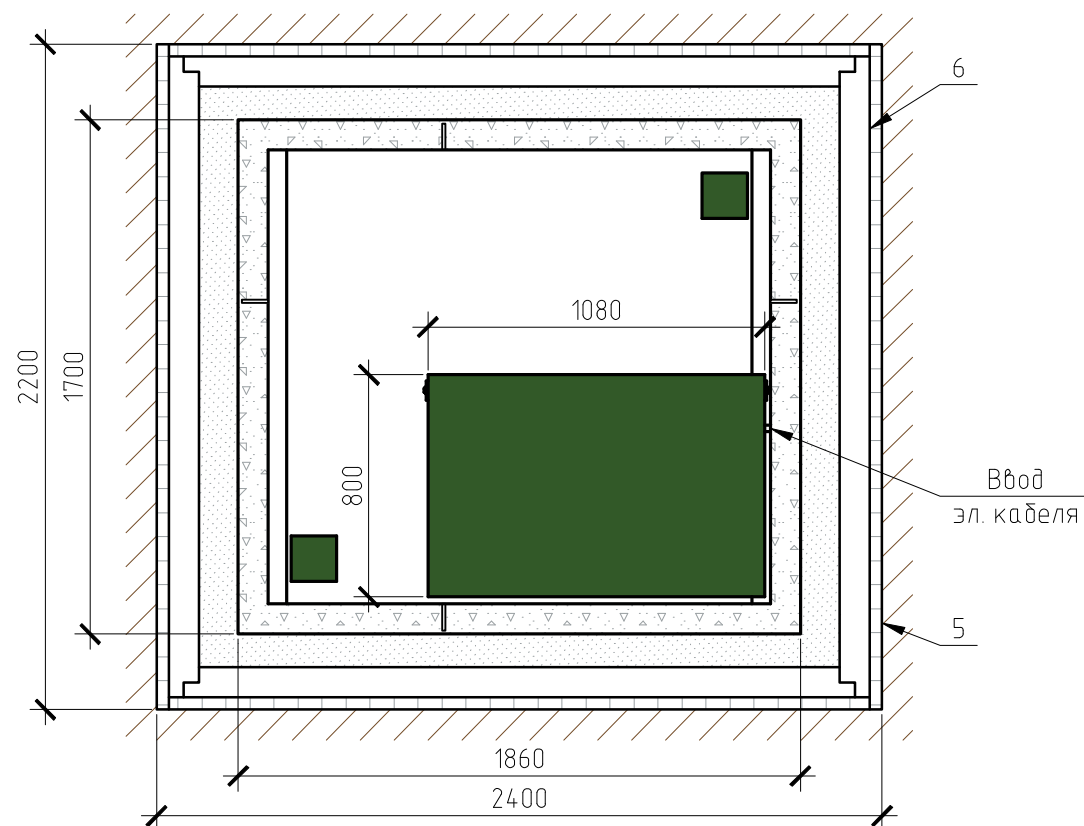
Монтажная схема Погреб пластиковый ПП 1 ГМ

Спецификация элементов

0,000
отм. уровня земли*



Вид сверху



Поз.	Обозначение	Наименование	Кол.	Масса ед., кг	Примечание
1	Утепление	Экструдированный пенополистирол	9,15		м ²
2	Обливка бетоном	см. Лист "Опалубка и армирование ж/б плиты"			
3	Армированная фундаментная плита	см. Лист "Опалубка и армирование ж/б плиты"			
4	Обратная засыпка	Песок 80-100мм ГОСТ 8736-2014	4,69		м ³
5	Деревянная опалубка	Доска обрезная 40x150	0,96		м ³
6		Брус 100x100	0,09		м ³
7	ГОСТ 3066-80	Канат стальной оцинкованный (без смазки) 6мм	17,0		п.м.
	DIN 741	Зажим винтовой канатный оцинкованный 6 мм	8		шт

Габаритные размеры Погреб пластиковый ПП 1 ГМ**:

Длина 1660 мм;
 Ширина 1500 мм;
 Высота 2500 мм;
 Вес, макс. 470 кг.

Приведенная монтажная схема рекомендуется к производству работ при условии низкого уровня залегания грунтовых вод.

Монтажные и земляные работы проводить согласно СП 45.13330.2017 "Земляные сооружения, основания и фундаменты".

ПРИ МОНТАЖЕ ОБРАТИТЬ ОСОБОЕ ВНИМАНИЕ:

Разработку котлована производить при условии соблюдения правил техники безопасности проведения земляных работ, с соблюдением требований действующей нормативной документации. Монтаж погреба производить на фундаментную плиту, погреб не подвергать ударам, обратную засыпку производить песком.

До устройства основания плиты, на дно котлована заложить тросы для дополнительной анкерки изделия. После устройства плиты основания и монтажа погреба концы тросов закрепить за монтажные петли, трос скрепить винтовыми зажимами.

*При определении отметки уровня земли предусмотреть будущее благоустройство участка, возможные ландшафтные работы (которые могут привести к изменению отметки уровня земли).

**Производитель может изменить габариты продукции без уведомления.

***Опалубка и армирование ж/б плиты приложены отдельным листом.

Габариты люка: нар.р. - 1080x800мм, внутр.р. - 995x715мм.

Погреб пластиковый ПП 1 ГМ						Стадия	Лист	Листов
Изм.	Кол. уч.	Лист	№ док.	Подп.	Дата		1	1
						Монтажная схема		
							ТОПОЛ-ЭКО/ТОПОЛ-ЕКО	