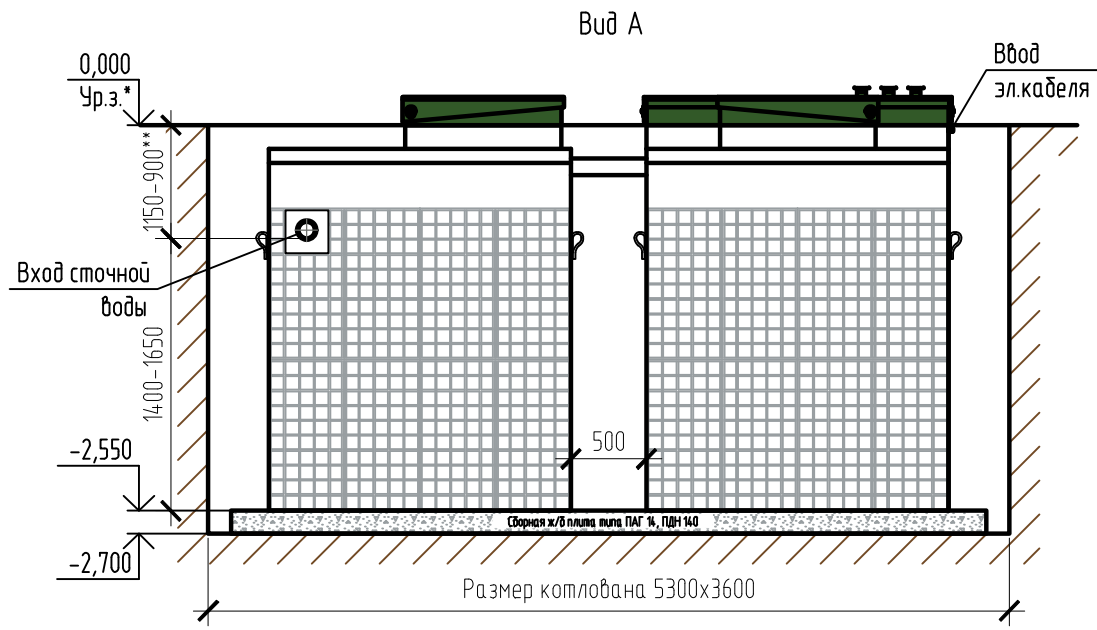
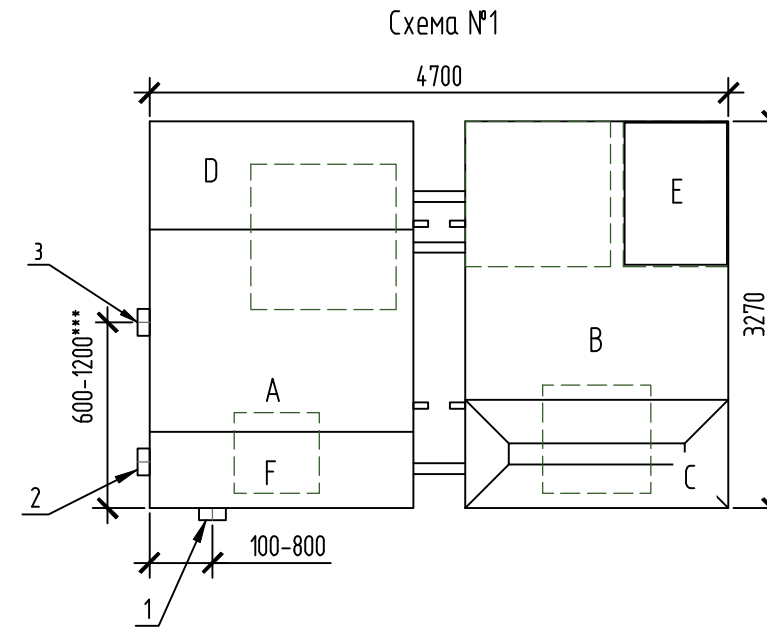
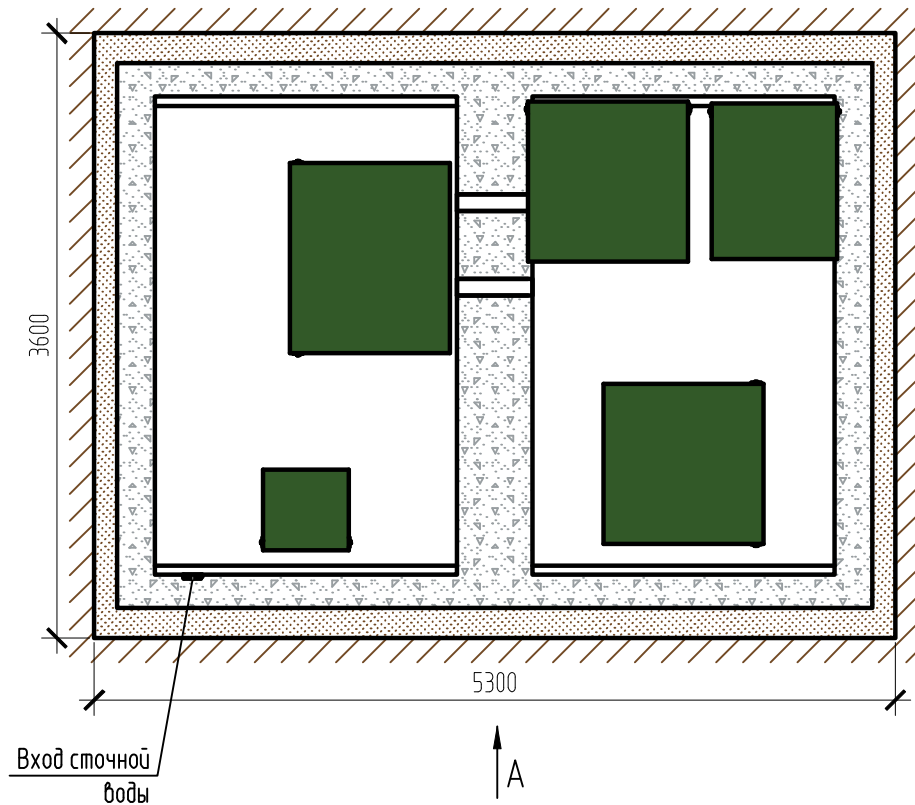


Монтажная схема ТОПАС 100 Пр



Вид сверху



Габаритные размеры ТОПАС 100 Пр***
(два одинаковых по габаритам блока, ДхШ=3270x2200 мм:

Длина 3270 мм;
Ширина 4700 мм;
Высота 2800 мм;
Масса (трансп/рабочая) 1940/33000 кг.

А – приемная камера;
В – аэротенк;
С – вторичный отстойник;
D – стабилизатор активного ила;
Е – компрессорный отсек;
F – накопительная емкость для насоса.

1, 2 – варианты входа стоков (ввод трубы монтируется при монтаже, либо, по желанию заказчика, на заводе изготовителя (в соответствии с размерами, указанными в заявке на врезку);
При длине отводящей магистрали 6 м и более рекомендован монтаж трубопровода диаметром 32 мм, с установкой прогревочного комплекта.

Монтажные и земляные работы проводить согласно СП 129.13330.2019 "Наружные сети и сооружения водоснабжения и канализации".

	От дна установки до нижнего края трубы		От поверхности грунта до нижнего края трубы	
	min	max	min	max
Вход сточной воды-1	1400	1650	300	1150
Вход сточной воды-2	1400	1650	900	1150
Вход сточной воды-3	1400	1850	700	1150
Выход очищенной воды	2450	2500	50	100

ПРИ МОНТАЖЕ ОБРАТИТЬ ОСОБОЕ ВНИМАНИЕ:

Разработку котлована производить при условии соблюдения правил техники безопасности проведения земляных работ, с соблюдением требований действующей нормативной документации. Монтаж станции производить на армированную бетонную площадку с песчаной подсыпкой, станцию не подвергать ударам, обсыпку производить вместе с заливкой одновременно для компенсации внутреннего и внешнего давления.

*При определении отметки уровня земли предусмотреть будущее благоустройство участка, возможные ландшафтные работы (которые могут привести к изменению отметки уровня земли).

**Рекомендованный производителем диапазон врезки (вход стоков) 750-1050 мм от уровня земли.

***Производитель может изменить габариты продукции без уведомления.

****При выполнении врезки учесть внутренний конструктив станции

*****Фундаментную плиту ПАГ 14 ГОСТ 25912-2015 установить на песчаную подсыпку-песок 80-100мм ГОСТ 8736-2014

Расход песка не менее - 7,6 м³, расход воды не менее - 7,0 м³.

						ТОПАС\ТОPAS 100 Пр			
Изм.	Кол. уч.	Лист	№ док.	Подп.	Дата				
						Установка очистки сточных вод, Q=16,0 м3/сут	Стадия	Лист	Листов
							ТОПОЛ-ЭКО/ТОРОЛ-ЕСО		