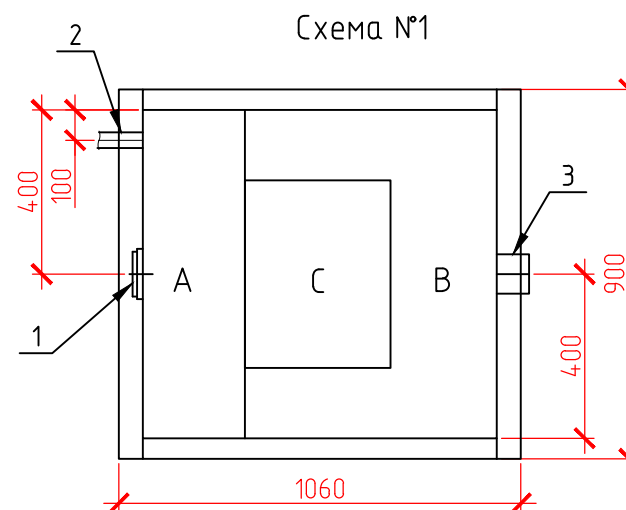
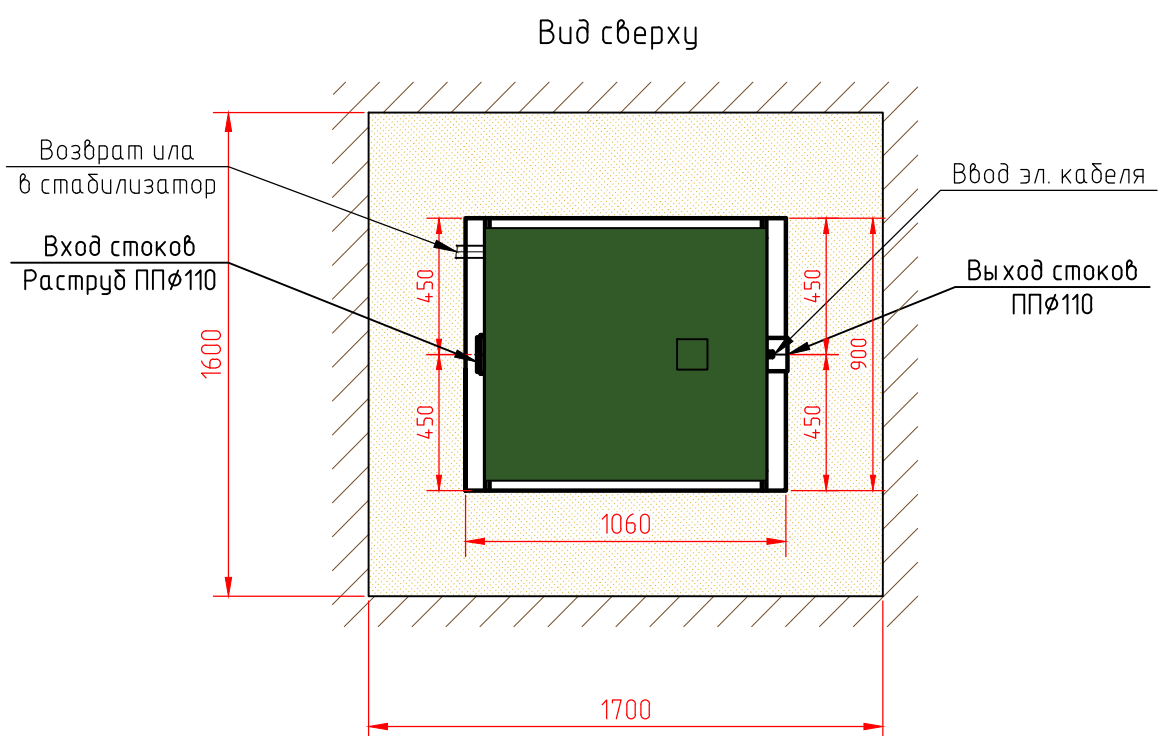
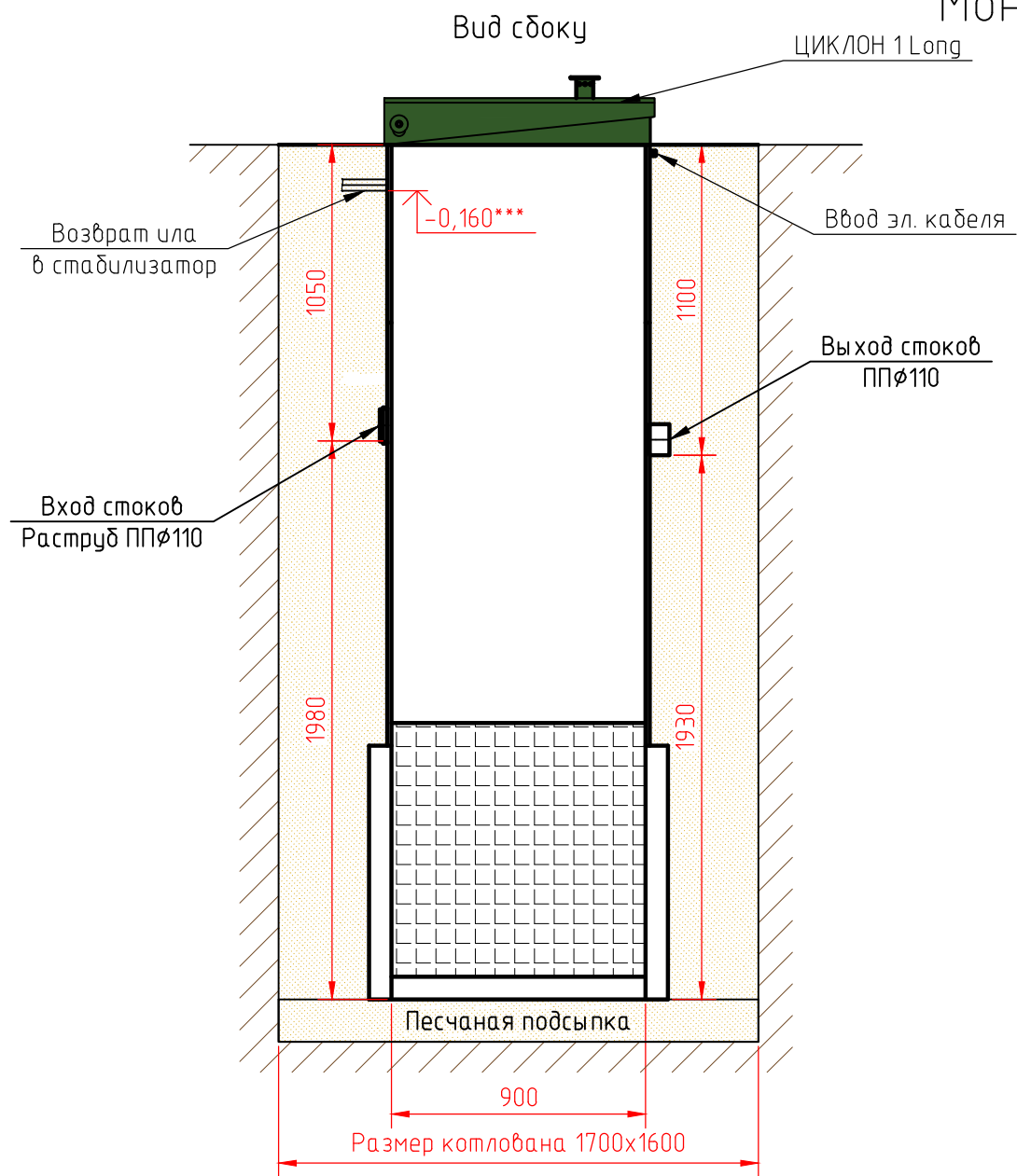


# Монтажная схема ЦИКЛОН 1 Long



Габаритные размеры ТОПЛОС-ЦИКЛОН 1 Long\*\*:

Длина 900 мм;  
 Ширина 1060 мм;  
 Высота 3280 мм;  
 Вес, макс. 285 кг.

А – приемный отсек;  
 В – отсек с загрузочным материалом;  
 С – компрессорный отсек.

- 1 – вход стока из установки очистки сточных вод (УОСВ) (труба ϕ110 монтируется на заводе);
- 2 – возврат ила в стабилизатор (труба ϕ40 монтируется при монтаже в стабилизатор ила УОСВ);
- 3 – выход очищенной воды (труба ϕ110 монтируется на заводе).

Биореактор установить на расстоянии 700 мм от УОСВ.

Монтажные и земляные работы проводить согласно СП 129.13330.2011 "Наружные сети и сооружения водоснабжения и канализации".

ПРИ МОНТАЖЕ ОБРАТИТЬ ОСОБОЕ ВНИМАНИЕ:

Разработку котлована производить при условии соблюдения правил техники безопасности проведения земляных работ, с соблюдением требований действующей нормативной документации. Монтаж станции производить на песчаную подсыпку, станцию не подвергать ударам, обсыпку производить вместе с заливкой одновременно для компенсации внутреннего и внешнего давления.

\*При определении отметки уровня земли предусмотреть будущее благоустройство участка, возможные ландшафтные работы (которые могут привести к изменению отметки уровня земли).

\*\*Производитель может изменить габариты продукции без уведомления.

\*\*\*Отметка дана для справки и зависит от расположения блока УОСВ, т.к. труба монтируется с уклоном  $i=0,01$  к УОСВ.

Расход песка не менее – 5,8 м<sup>3</sup>, расход воды не менее – 1,8 м<sup>3</sup>.

						Монтажная схема			
Изм.	Кол.уч.	Лист	№ док.	Подп.	Дата				
						Установка биореактора доочистки	Стадия	Лист	Листов
								1	1
						ЦИКЛОН 1 Long	ТОПОЛ-ЭКО/ТОПОЛ-ЕСО		